



**Professioneel schouwen van de
Openbare Ruimte op beeldkwaliteit
conform CROW-publicatie 245**



gemeente Eindhoven

2018 EINDHOVEN
BRABANT EUROPEAN CAPITAL
OF CULTURE | *Candidate* |

Professioneel schouwen van de Openbare Ruimte op beeldkwaliteit conform CROW-publicatie 245

Met behulp van de in dit boekje opgenomen beeldkwaliteiten kunt u zelf de openbare ruimte schouwen om te beoordelen of deze voldoet aan de gestelde eisen. De openbare ruimte in Eindhoven wordt op B-niveau onderhouden, met uitzondering van het centrum en de winkelcentra Woensel en Meerrijk. Deze worden op A-niveau onderhouden. Ziet u in de openbare ruimte een negatieve afwijking van het onderhoudsniveau, laat het ons dan weten via 14 040 of gebruik de BuitenBeter-App op uw smartphone

Groen-beplanting-onkruid (RAW-hoofdcodes 70.10.08/70.10.58)

A



Er is nauwelijks onkruid.
bedekking
 $\leq 20\%$ per 100 m²
bedekking door resten
 $\leq 10\%$ per 100 m²
maximale hoogte
 ≤ 10 cm per 100 m²
zodevorming
nee

B



Er is pleksgewijs onkruid.
bedekking
 $\leq 40\%$ per 100 m²
bedekking door resten
 $\leq 25\%$ per 100 m²
maximale hoogte
 ≤ 30 cm per 100 m²
zodevorming
nee

C



Er is redelijk veel onkruid.
bedekking
 $> 40\%$ per 100 m²
bedekking door resten
 $> 25\%$ per 100 m²
maximale hoogte
 ≤ 50 cm per 100 m²
zodevorming
nee

D



Er is veel onkruid.
bedekking
 $> 40\%$ per 100 m²
bedekking door resten
 $> 25\%$ per 100 m²
maximale hoogte
 > 50 cm per 100 m²
zodevorming
ja

Groen-gras-gazon-zwerfafval grof (RAW Hoofdcodes 70.31.02/70.31.52)

A



Er ligt weinig grof zwerfafval.

zwerfafval grof (>10cm)

≤ 3 stuks per 100 m²

B



Er ligt hier en daar grof zwerfafval.

zwerfafval grof (>10cm)

≤ 10 stuks per 100 m²

C



Er ligt veel grof zwerfafval.

zwerfafval grof (>10cm)

≤ 25 stuks per 100 m²

D



Er ligt zeer veel grof zwerfafval.

zwerfafval grof (>10cm)

> 25 stuks per 100 m²

Groen-gras-gazon-graslengte (RAW-hoofdcodes 70.31.34/70.31.84)

A



Het gras is voldoende kort voor het gewenste doel en komt overeen met gazon A uit de Standaard RAW Bepalingen.
maximale hoogte voor maaien ≤ 50 mm per 100 m²
minimale hoogte na maaien ≥ 20 mm per 100 m²
maximale hoogte na maaien ≤ 30 mm per 100 m²
toegestaan hoogteverschil ≤ 5 mm per 100 m²

B



Het gras is voldoende kort voor het gewenste doel en komt overeen met gazon B uit de Standaard RAW Bepalingen.
maximale hoogte voor maaien ≤ 70 mm per 100 m²
minimale hoogte na maaien ≥ 20 mm per 100 m²
maximale hoogte na maaien ≤ 30 mm per 100 m²
toegestaan hoogteverschil ≤ 5 mm per 100 m²

C



Het gras is voldoende kort voor het gewenste doel en komt overeen met gazon B uit de Standaard RAW Bepalingen.
maximale hoogte voor maaien ≤ 70 mm per 100 m²
minimale hoogte na maaien ≥ 20 mm per 100 m²
maximale hoogte na maaien ≤ 30 mm per 100 m²
toegestaan hoogteverschil ≤ 5 mm per 100 m²

D



Het gras is te lang of te kort gemaaid voor het gewenste doel en komt niet overeen met gazon B uit de Standaard RAW Bepalingen.
maximale hoogte voor maaien > 70 mm per 100 m²
minimale hoogte na maaien < 20 mm per 100 m²
maximale hoogte na maaien > 30 mm per 100 m²
toegestaan hoogteverschil > 5 mm per 100 m²

Groen-gras-gazon-zwerfafval fijn (RAW-hoofdcodes 70.31.01/70.31.51)

A



Er ligt weinig fijn zwerfafval.

fijn zwerfafval ($\leq 10\text{cm}$)

≤ 3 stuks per m^2

B



Er ligt redelijk veel fijn zwerfafval.

fijn zwerfafval ($\leq 10\text{cm}$)

≤ 10 stuks per m^2

C



Er ligt veel fijn zwerfafval.

fijn zwerfafval ($\leq 10\text{cm}$)

≤ 25 stuks per m^2

D



Er ligt zeer veel fijn zwerfafval.

fijn zwerfafval ($\leq 10\text{cm}$)

> 25 stuks per m^2

Groen-beplanting-zwerfafval grof (RAW-hoofdcodes 70.10.02/70.10.52)

A



Er ligt weinig grof zwerfafval.

grof zwerfafval (>10cm)

≤ 3 stuks per 100 m²

B

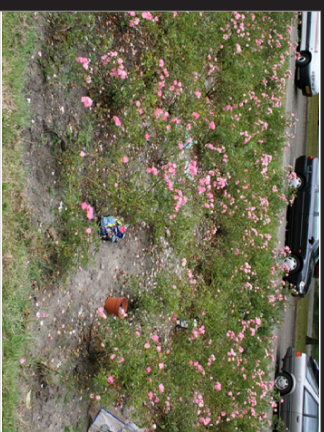


Er ligt redelijk veel grof zwerfafval.

grof zwerfafval (>10cm)

≤ 10 stuks per 100 m²

C



Er ligt veel grof zwerfafval.

grof zwerfafval (>10cm)

≤ 25 stuks per 100 m²

D



Er ligt zeer veel grof zwerfafval.

grof zwerfafval (>10cm)

> 25 stuks per 100 m²

Groen-beplanting-vaste planten-natuurlijk afval (RAW-hoofdcodes 70.17.07/70.17.57)

A



Er is weinig bladafval.

bedekking

≤ 15 % per 100 m²

maximale dikte

≤ 3 cm per 100 m²

B



Hier en daar is bladafval.

bedekking

≤ 30 % per 100 m²

maximale dikte

≤ 10 cm per 100 m²

C



Er is redelijk veel bladafval.

bedekking

≤ 50 % per 100 m²

maximale dikte

≤ 30 cm per 100 m²

D



Er is veel bladafval.

bedekking

> 50 % per 100 m²

maximale dikte

> 30 cm per 100 m²

Verharding-zwerfafval fijn (RAW-hoofdcodes 70.70.01/70.70.51)

A



Er ligt weinig fijn zwerfafval.

fijn zwerfafval ($\leq 10\text{cm}$)

≤ 3 stuks per m^2

B



Er ligt redelijk veel fijn zwerfafval.

fijn zwerfafval ($\leq 10\text{cm}$)

≤ 10 stuks per m^2

C



Er ligt veel fijn zwerfafval.

fijn zwerfafval ($\leq 10\text{cm}$)

≤ 25 stuks per m^2

D



Er ligt zeer veel fijn zwerfafval.

fijn zwerfafval ($\leq 10\text{cm}$)

> 25 stuks per m^2

Verharding-natuurlijk afval (RAW-hoofdcodes 70.70.07/70.70.57)

A



Er is weinig bladafval/
bloesem.

bedekking

$\leq 5\%$ per 100 m^2

maximale dikte

$\leq 3\text{ cm}$ per 100 m^2

B



Hier en daar is bladafval/
bloesem.

bedekking

$\leq 10\%$ per 100 m^2

maximale dikte

$\leq 10\text{ cm}$ per 100 m^2

C



Er is redelijk veel bladafval/
bloesem.

bedekking

$\leq 25\%$ per 100 m^2

maximale dikte

$\leq 30\text{ cm}$ per 100 m^2

D



Er is veel bladafval/bloesem.

bedekking

$> 25\%$ per 100 m^2

maximale dikte

$> 30\text{ cm}$ per 100 m^2

Verharding-open verharding-elementverharding-onkruuid tegels (RAW-hoofdcodes 70.74.11/70.74.61)

A



Er is weinig onkruuid.
bedekking voeglengte
 $\leq 10\%$ per 100 m^2
hoogte
 ≤ 10 stuks hoger dan 10 cm
per 100 m^2
pollen
 0 stuks per 100 m^2

B



Er is redelijk veel onkruuid.
bedekking voeglengte
 $\leq 30\%$ per 100 m^2
hoogte
 ≤ 10 stuks hoger dan 20 cm
per 100 m^2
pollen
 ≤ 100 stuks per 100 m^2

C



Er is veel onkruuid.
bedekking voeglengte
 $\leq 40\%$ per 100 m^2
hoogte
 ≤ 30 stuks hoger dan 30 cm
per 100 m^2
pollen
 ≤ 200 stuks per 100 m^2

D



Er is zeer veel onkruuid.
bedekking voeglengte
 $> 40\%$ per 100 m^2
hoogte
 > 30 stuks hoger dan 30 cm
per 100 m^2
pollen
 > 200 stuks per 100 m^2

Verharding-zwerfafval (RAW-hoofdcodes 70.70.02/70.70.52)

A



Er ligt weinig grof zwerfafval.

grof zwerfafval (>10cm)

≤ 3 stuks

B



Er ligt redelijk veel grof zwerfafval.

grof zwerfafval (>10cm)

≤ 10 stuks

C



Er ligt veel grof zwerfafval.

grof zwerfafval (>10cm)

≤ 25 stuks

D



Er ligt zeer veel grof zwerfafval.

grof zwerfafval (>10cm)

> 25 stuks